

各 位

2021年4月26日
ヒューリック株式会社
(コード番号 3003 東証第一部)

「ホスピタルメント四谷大京町」の竣工について

当社は、新宿区大京町に土地を取得し開発事業を進めておりましたが、今般「ホスピタルメント四谷大京町」として完成したことをお知らせいたします。当社は3Kビジネス（高齢者、観光、環境）の一つの柱として高齢者施設の開発に注力しており、本物件を含め約3600室の居室を所有しています。

当建物は、東京メトロ丸の内線「四谷三丁目」駅から徒歩7分に位置し、緑豊かな新宿御苑も近く、閑静な住宅地に建つ有料老人ホームです。全61室、65床の介護付き老人ホームとして、(株)桜十字に一括賃貸致します。



【ホスピタルメント四谷大京町】

【周辺環境・設計コンセプト】

新宿御苑や明治神宮外苑などの都心の大きな緑に囲まれた静かな住宅地で、江戸時代には敷地の北側を通る甲州街道の四谷四丁目交差点付近に「四谷大木戸」という関所が設けられ、大京町にも江戸城を警護する武士が住む武家屋敷や旗本屋敷が点在していました。

江戸時代から現在に至るまで閑静な住宅地が広がる、歴史と緑を感じる新宿区大京町の地に、知的で豊かな感性が調和する、上質な高齢者の住まいを目指しました。

【外観：リズムカルに配置された石のルーバー】

建物ファサードは、道路側全体を白御影石の自然な表情を生かした縦ルーバーによる垂直ラインを基調としてリズムカルな表情とする一方、エントランス廻りを中心に表情豊かな結晶質の御影石を用い、先進性とあたたかみをハイブリッドさせた構成としました。

【外構：周辺環境との呼応】

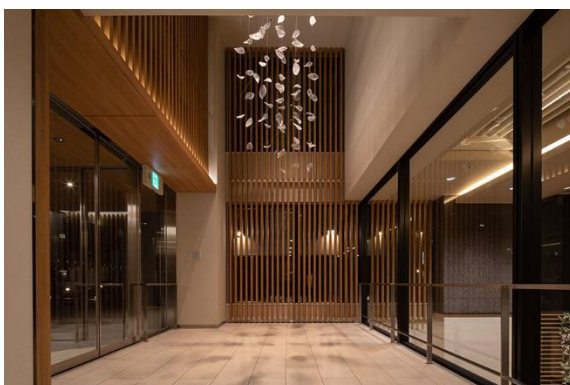
ランドスケープは、新宿御苑の緑や、かつて流れていた玉川上水の水の流れを思い起させる季節ごとに表情を変える庭をしつらえ、街並みを潤しながら、彩り豊かな新生活を営む場となるよう計画しました。



【アプローチ】



【北側外観】



【エントランスホール1】



【エントランスホール2】

【内部：あたたかみを持たせる木の採用と開放的な空間】

エントランスからエレベーターホールへと続く空間は、あたたかみのある木の縦ルーバーに柔らかな曲線のラインを施し、ご入居される方の視線を誘うとともに、吹抜や大きな開口により、外の光や緑とつながる広がりある空間づくりを目指しました。

地下の食堂は、吹抜に面したハイサイドライトを設けることにより、地下にいることを感じさせない明るく開放的な空間としました。食堂の壁面には華やかな装飾壁と飾り棚を組み合わせることで、あたたかみと生命感あふれるデザインとし、全体として上質で落ち着いた空間になるように配慮しました。

【環境・安心：：住み続けられるための配慮】

全館LED照明作用、食堂兼機能訓練室に輻射冷暖房、太陽光発電による共用部への電力供給、積極的な自然採光確保、屋上緑化など省エネルギー、省CO2に取り組んでいます。また、災害対策としても、建築基準法で定められた基準の1.25倍以上の耐震性能、非常用の電源装置を備え、安心・安全に配慮した計画としています。



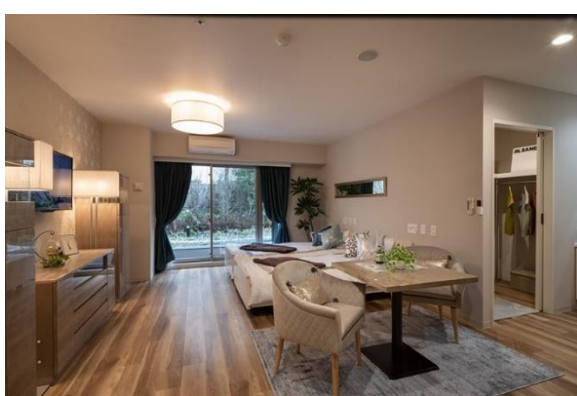
【食堂兼機能訓練室 1】



【食堂兼機能訓練室 2】



【居室 (1人用)】



【居室 (2人用)】



【屋上緑化】



【屋上太陽光発電パネル】

■建物概要

名称： ホスピタルメント四谷大京町
所在地： 東京都新宿区大京町18
敷地面積： 1200.49㎡
延床面積： 2,704.72㎡
構造： RC造・地上4階 地下1階 搭屋1階
竣工： 2021年3月

以 上

本件に関するお問い合わせ窓口

ヒューリック株式会社 広報・IR部 担当:山田
TEL 03-5623-8102 FAX 03-5623-8123